

## Patch für die Anbindung einer SwyxEdition ab Version 10.0.3 bis 11.3.1 an eine SwyxWare 11.50

Betroffene SwyxEdition Versionen: 10.0.3. bis 11.3.1.

Betroffene SwyxWare Versionen: 11.50.

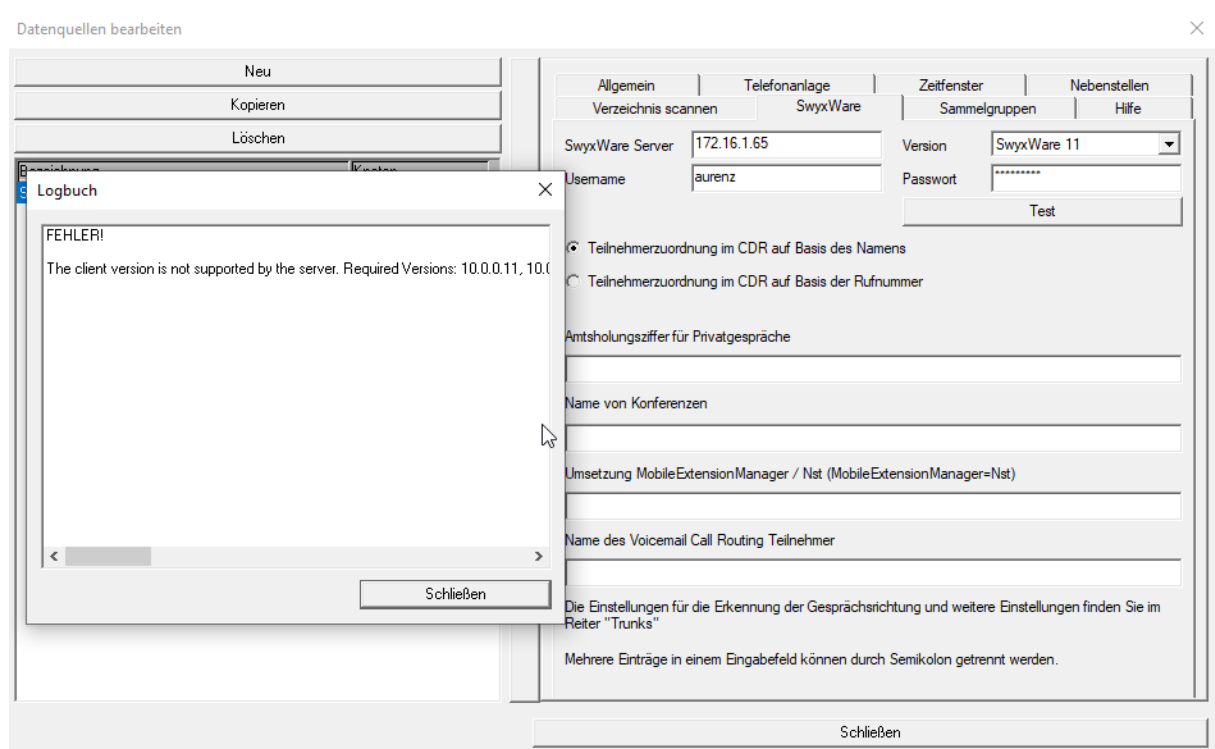
Patch freigegeben am 05.08.2019

### Ursache

Um die Gesprächsdaten korrekt interpretieren zu können, verbindet sich die SwyxEdition über die ClientSDK (SwyxWare Komponente) mit dem SwyxWare Server und liest darüber Konfigurationsdetails aus (z.B. die Trunks). In der SwyxWare Version 11.50. schlägt die Validierung der Versionsprüfung innerhalb der ClientSDK fehl. Der Patch sorgt dafür, dass die Versionsprüfung nicht mehr durchgeführt wird.

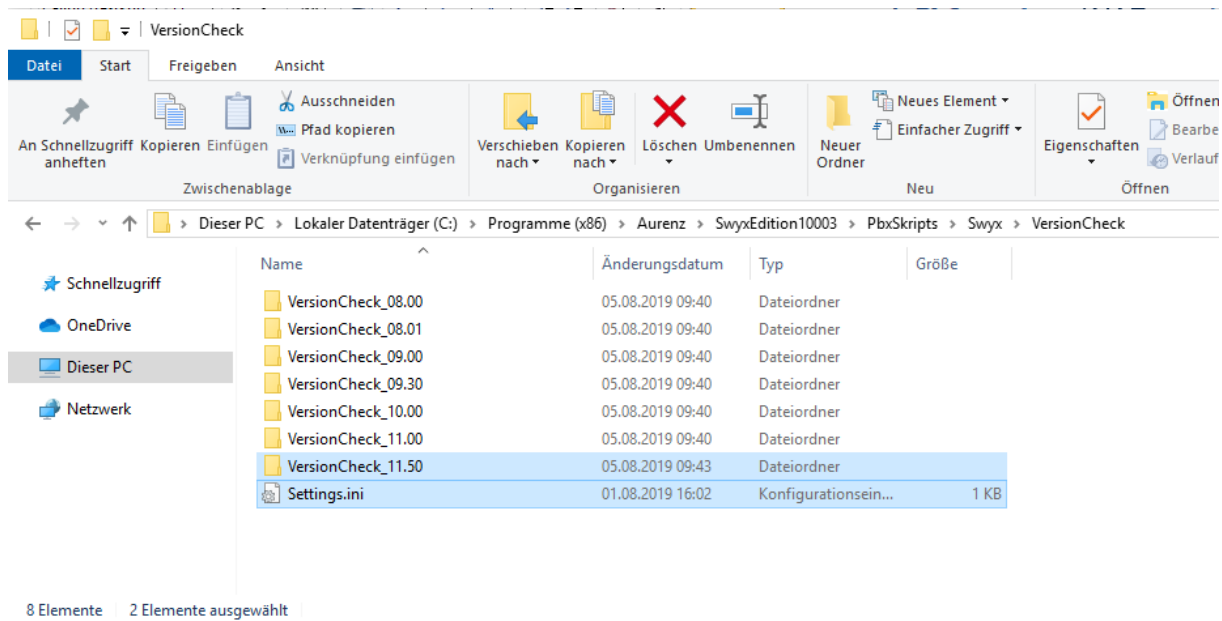
### Fehlerbild

Beim Verbindungsversuch erscheint in der Datenquelle diese Fehlermeldung:

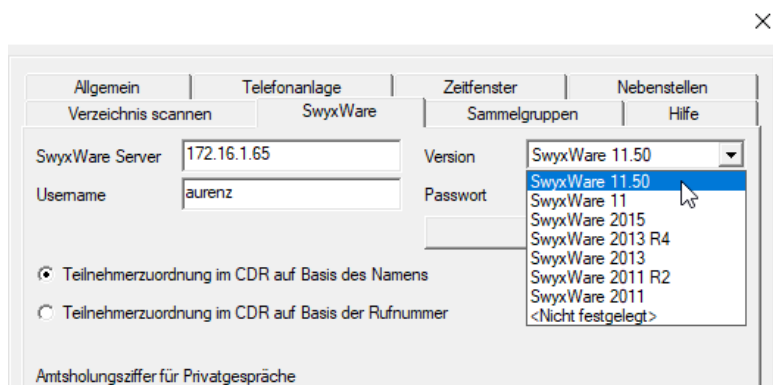


### Was ist zu tun?

Die Dateien im *Patch* Ordner in das SwyxEdition Programmverzeichnis unter den Ordner "*PbxSkripts\Swyx\VersionCheck*" kopieren (z.B.: "C:\Program Files (x86)\Aurenz\SwyxEdition\PbxSkripts\Swyx\VersionCheck"). Dabei die Datei *Settings.ini* überschreiben.



Nachdem der Patch eingespielt wurde, steht bei der Konfiguration der Datenquelle die SwyxWare Version 11.50 zur Auswahl. Bitte dazu den Dialog schließen und neu öffnen. Ein Neustart der Dienste ist nicht notwendig.



Ab der SwyxEdition 11.3.2 ist der Patch nicht mehr notwendig. Ältere SwyxEditions als Version 10.0.3 können auch mit dem Patch nicht an die SwyxWare 11.50 angebunden werden. Hier ist ein Update auf die aktuelle Version erforderlich.